



# Syndicat CGT Michelin

Z.I. du Prat 56000 VANNES 02 97 68 86 42

Mail : [michelin.cgt@orange.fr](mailto:michelin.cgt@orange.fr) site internet : [www.cgtmichelin.fr](http://www.cgtmichelin.fr)

## Flexibilité toujours et encore !

A la réunion de CE du 25 janvier 2010, il y avait un point important à l'ordre du jour :

### "Information sur l'activité de production du mois de février 2010"

La Direction nous annonce une hausse de la production pour le mois de février en assemblage 1630 T et en tringles 340T.

La CGT prend acte de cette évolution favorable de l'activité. Mais dans le même temps la direction nous impose la prise de 3 jours de CA sur la 5ème semaine de congés payés en fin de mois pour certains secteurs.

Pour les 2X4, la 5ème semaine de CA devra être prise dans le cadre des semaines 7 ou 8.

### ***Cela ne nous laisse pas le choix !***

Les 4 autres semaines de CA devront être impréativement prise pendant la période légale, c'est à dire du 1er mai au 31 octobre 2010, conséquence, nous n'aurons plus de CA pour la fin de l'année 2010.

### ***Encore une fois de plus, c'est Michelin qui gère nos congés en 2010.***

En ce qui concerne l'atelier RX, Michelin nous annonce des besoins en production soutenus liés à des commandes des usines nord-américaines, ce qui nécessiterait toujours selon la Direction, des samedis supplémentaires travaillés en équipe B et la mise en place d'une équipe EFS au mois de Mars. Dans le même temps des machines sont à l'arrêt et la direction impose la prise de JDR aux agents, cela sois-disant pour un équilibre de l'IPI, la productivité, (Propos tenus par la Direction en réunion sur le PA 2010).

***Avec cela s'ajoute le fameux CET négatif auquel Michelin tient tant, C'est la flexibilité pluri-annuelle que Michelin veut nous imposer.***

***Il ne faut pas rêver, bien au contraire, cette flexibilité pluri-annuelle entrainera une détérioration des conditions de travail et de vie sociale des salariés.***

Certains ateliers ne travailleront pas le samedi matin tandis que d'autres travailleront le samedi équipe B et en EFS.

### ***Quelle logique dans tout cela ?***

Nous ne sommes pas des machines mais bien des hommes et des femmes ayant une vie à côté de l'usine.

### ***La CGT dénonce l'appropriation de nos congés par la Direction.***

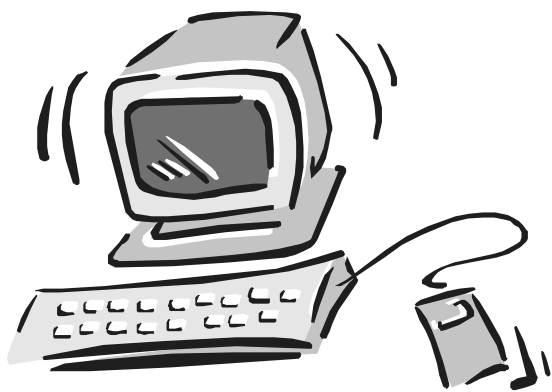
Pour l'amélioration de nos conditions de travail et de vie sociale, pour des salaires décents, pour l'embauche de personnel, pour de véritable 35h.. Le Syndicat CGT Michelin de l'usine de Vannes appelle l'ensemble des salariés à faire grève les samedis après midi, équipe B du :

↳ 13 février 2010.

↳ 20 février 2010.

↳ 27 février 2010.

## Information :



# La CGT Michelin modernise sa communication.

Il était en projet de construire un site internet où l'on pourrait se tenir informé de tout ce qui se fait et de ce qui se passe dans nos différents syndicats des unités du groupe Michelin France.

Ce site internet a été enfin mis en place récemment et nous vous invitons à le consulter régulièrement et à nous donner votre avis sur sa conception et son contenu.

Pour y accéder, taper l'adresse suivante sur le clavier de votre ordinateur :  
[www.cgtmichelin.fr](http://www.cgtmichelin.fr)

Et vous accéderez directement sur le site de la coordination CGT Michelin.

Chaque usine dont celle de Vannes possède une page dans le site et que nous alimentons régulièrement : tracts, communiqués de presse, déclaration au CE, appels à la grève, rassemblement etc. Donc n'hésitez pas à le consulter.

*Je me syndique à la CGT :*

*Nom :*

*Prénom*

*Atelier*

*Bulletin à remettre à votre délégué CGT de votre service.*

*Vous pouvez aussi vous syndiquer par inter-net*

*Adresse Mail : : [michelin.cgt@orange.fr](mailto:michelin.cgt@orange.fr)*